

Ansprechpartner

> [Medizinischer Kontakt](#)

ANSPRECHPARTNER

Prof. Dr. med. Dirk Reinhardt

Direktor Kinderklinik III am Universitätsklinikum Essen



+49 (0) 201 - 723 - 3755

+49 (0) 201 - 723 - 5386

[E-Mail schreiben](#)

> [Klinische Prüfungen und Register und allgemeine Anfragen](#)

ANSPRECHPARTNER

Katharina Waack-Buchholz

Geschäftsführung & Projektmanagement

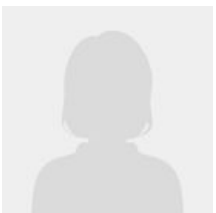


[E-Mail schreiben](#)

ANSPRECHPARTNER

Dr. Katharina Röllecke

Projektmanagement




[E-Mail schreiben](#)


ANSPRECHPARTNER


Prof. Nils von Neuhoff

Leiter des AML-BFM Referenzlabors



 +49 (0) - 201 - 723 - 1052

 +49 (0) - 201 - 723 - 5591

 [E-Mail schreiben](mailto:aml-bfm@uk-essen.de)

> Weitere Kontaktmöglichkeiten im AML-BFM Referenzlabor:

Tel.: +49 201 723 1055 (Lab I – Probeneingang und Morphologie)

Tel.: +49 201 723 1056 (Lab II - Molekulargenetik)

Fax: +49 201 723 5591

E-Mail: aml-bfm@uk-essen.de

VERWANDTE INHALTE

◦ [➔ Über uns](#)

◦ [➔ Kontaktformular](#)

◦ [➔ Anschrift](#)
